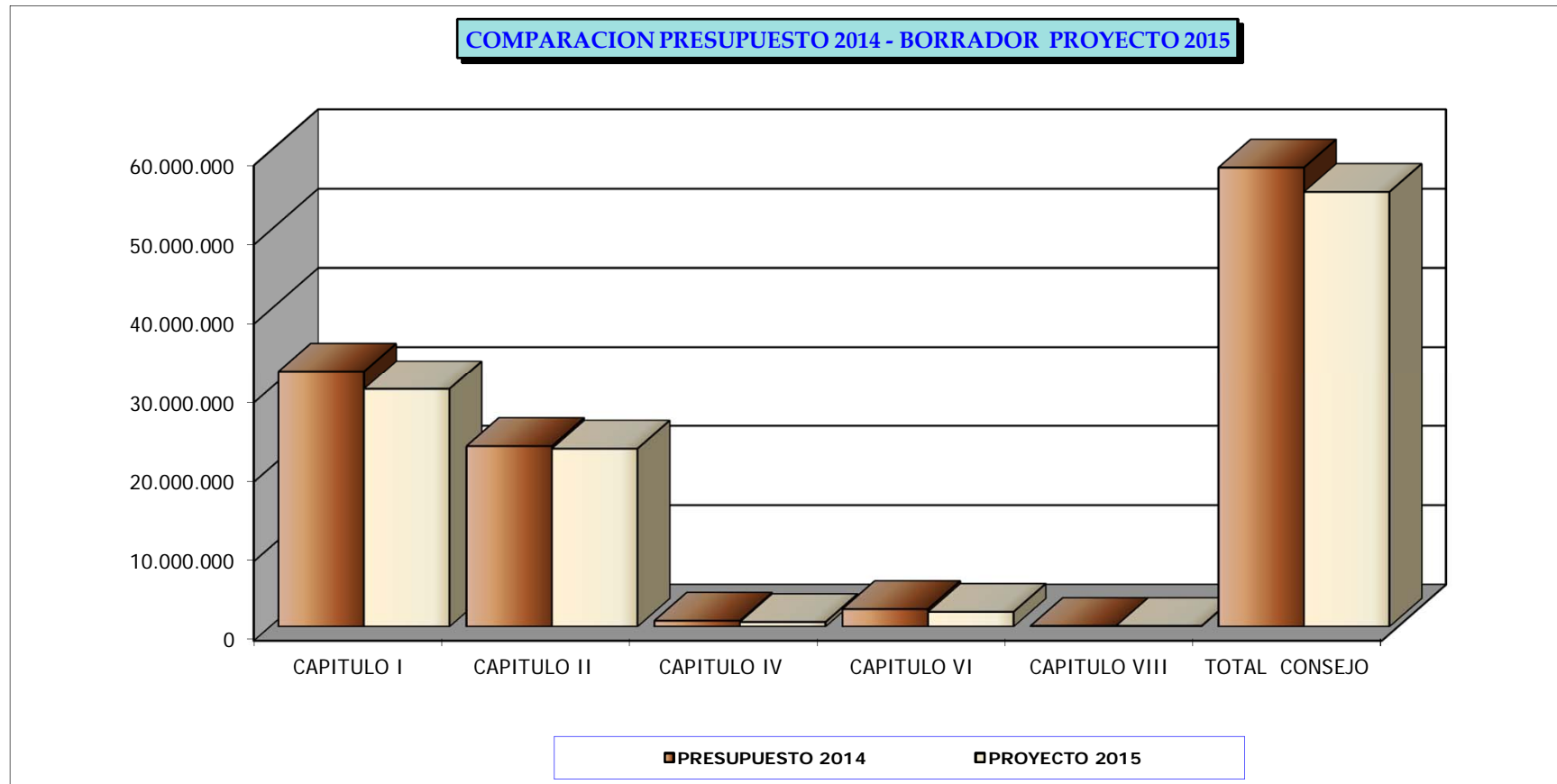


ANEXO I

COMPARACIÓN DEL PRESUPUESTO 2014 CON EL BORRADOR DEL PROYECTO DE PRESUPUESTO 2015. POR CAPÍTULOS

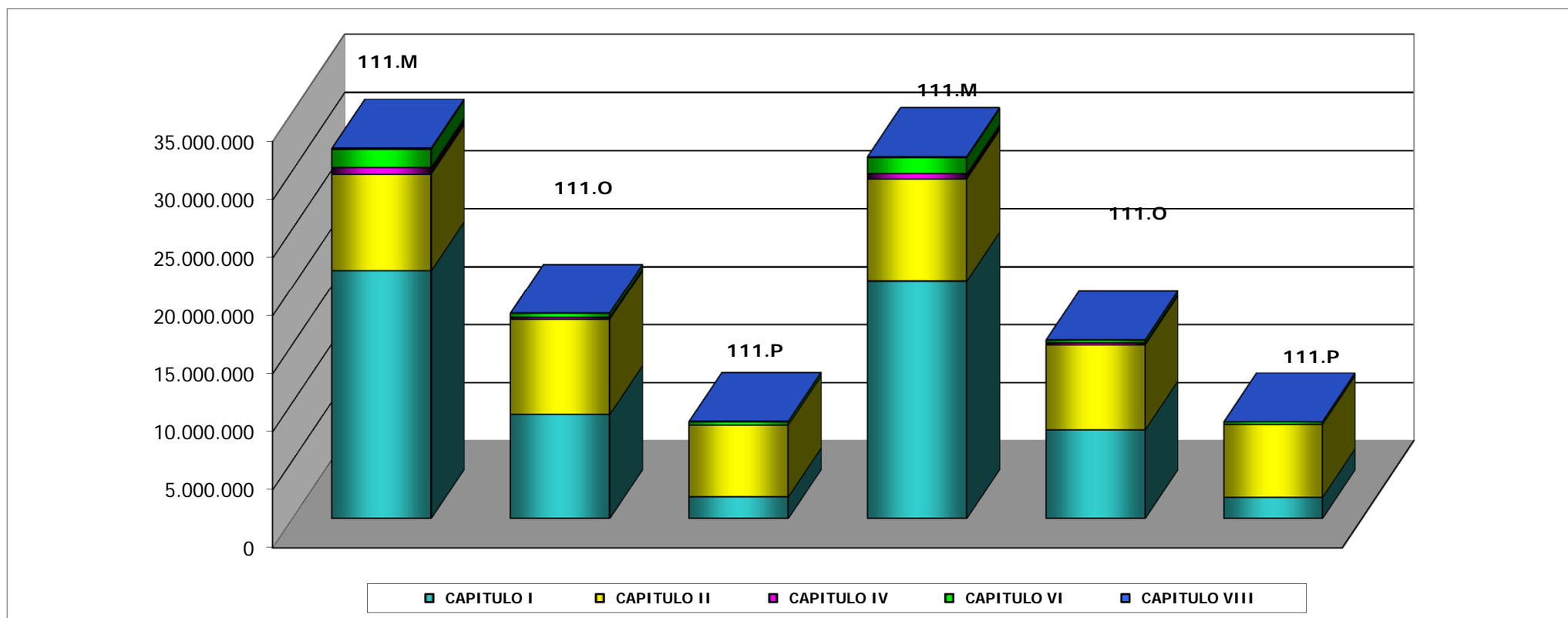
RESUMEN POR CAPITULOS	PRESUPUESTO 2014	PROYECTO 2015	% Variación 2013/2012
CAPITULO I.- GASTOS DE PERSONAL	32.191.600	29.953.540	-6,95%
CAPITULO II.- GASTOS CORRIENTES	22.726.240	22.407.660	-1,40%
CAPITULO IV.- TRANSFERENCIAS CORRIENTES	742.000	579.490	-21,90%
CAPITULO VI.- INVERSIONES REALES	2.212.350	1.859.870	-15,93%
CAPITULO VIII.- ACTIVOS FINANCIEROS	83.000	83.000	0,00%
TOTAL CONSEJO	57.955.190	54.883.560	-5,30%



ANEXO II

COMPARACIÓN DEL PRESUPUESTO 2014 CON EL BORRADOR DEL PROYECTO DE PRESUPUESTO 2015, POR PROGRAMAS Y CAPÍTULOS

RESUMEN POR CAPÍTULOS Y PROGRAMAS	PRESUPUESTO 2014			PROYECTO 2015					
	111.M Gobierno del Poder Judicial	111.O Selección y formación de Jueces	111.P Documentación y publicaciones judiciales	111.M Gobierno del Poder Judicial (*)	% Incremento	111.O Selección y formación de Jueces	% Incremento	111.P Documentación y publicaciones judiciales	% Incremento
CAPITULO I	21.370.170	8.959.800	1.861.630	20.496.040	-4,09%	7.634.840	-14,79%	1.822.660	-2,09%
CAPITULO II	8.328.610	8.208.460	6.189.170	8.788.310	5,52%	7.326.920	-10,74%	6.292.430	1,67%
CAPITULO IV	580.550	161.450	0	428.640	-26,17%	150.850	-6,57%	0	-
CAPITULO VI	1.547.200	365.000	300.150	1.389.470	-10,19%	259.800	-28,82%	210.600	-29,84%
CAPITULO VIII	83.000	0	0	83.000	0,00%	0	-	0	-
TOTALES	31.909.530	17.694.710	8.350.950	31.185.460	-2,27%	15.372.410	-13,12%	8.325.690	-0,30%



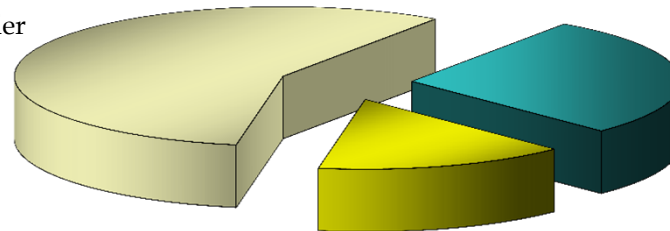
ANEXO III

DISTRIBUCIÓN POR PROGRAMAS Y CAPÍTULOS DEL BORRADOR DEL PROYECTO DE PRESUPUESTO DEL CONSEJO PARA 2015

RESUMEN POR CAPITULOS Y PROGRAMAS	PROYECTO 2015			
	111.M Gobierno del Poder Judicial	111.O Selección y formación de Jueces	111.P Documentación y publicaciones judiciales	TOTAL
CAPITULO I.- Gastos de Personal	20.496.040	7.634.840	1.822.660	29.953.540
CAPITULO II.-Gastos corrientes	8.788.310	7.326.920	6.292.430	22.407.660
CAPITULO IV.- Transferencias corrientes	428.640	150.850	0	579.490
CAPITULO VI.- Inversiones reales	1.389.470	259.800	210.600	1.859.870
CAPITULO VIII.- Activos Financieros	83.000	0	0	83.000
TOTALES	31.185.460	15.372.410	8.325.690	54.883.560

DITRIBUCION POR PROGRAMAS

111.M.- Gobierno del Poder Judicial
57%



111.O.- Selección y formación de Jueces
28%

111.P.- Documentación y publicaciones judiciales
15%

- 111.M.- Gobierno del Poder Judicial
- 111.O.- Selección y formación de Jueces
- 111.P.- Documentación y publicaciones judiciales

ANEXO IV.1.1**ESTIMACIÓN GASTOS POR ASISTENCIAS ALTOS CARGOS**

ASISTENCIAS				
ASISTENCIAS A SESIONES	NUMERO ASISTENTES	IMPORTE POR SESIÓN	NÚMERO DE SESIONES	TOTAL
PLENOS	15	975	16	234.000,00
COMISIONES:				
- Disciplinaria	7	312	14	30.576,00
- Asuntos Económicos	5	312	18	28.080,00
- Igualdad	3	312	16	14.976,00
SUBTOTAL COMISIONES	15		48	73.632,00
TOTAL IMPORTE ASISTENCIAS				307.632,00

ANEXO IV.1.2

ESTIMACIÓN GASTOS DE VIAJES ALTOS CARGOS

COMISIONES DE SERVICIO (*)				
	GASTOS DE TRANSPORTES	GASTOS DE ALOJAMIENTO	GASTOS DE MANUTENCIÓN	TOTALES
IMPORTES ESTIMADOS	290,00	97,00	53,36	440,36
Nº DE VIAJES ESTIMADO	554	554	554	554
TOTAL GASTOS ESTIMADO	160.660,00	53.738,00	29.561,44	243.959,44

(*) Estimaciones basadas en los viajes realizados durante el primer semestre de 2014

ANEXO IV.1.3

GASTOS ESTIMADOS ATENCIONES PROTOCOLARIAS ALTOS CARGOS

ATENCIONES PROTOCOLARIAS ALTOS CARGOS		
	NUMERO ALTOS CARGOS	IMPORTE
ASIGNACION ANUAL	22	56.700,00

ANEXO IV.1.4

RESUMEN GASTOS ESTIMADOS ALTOS CARGOS

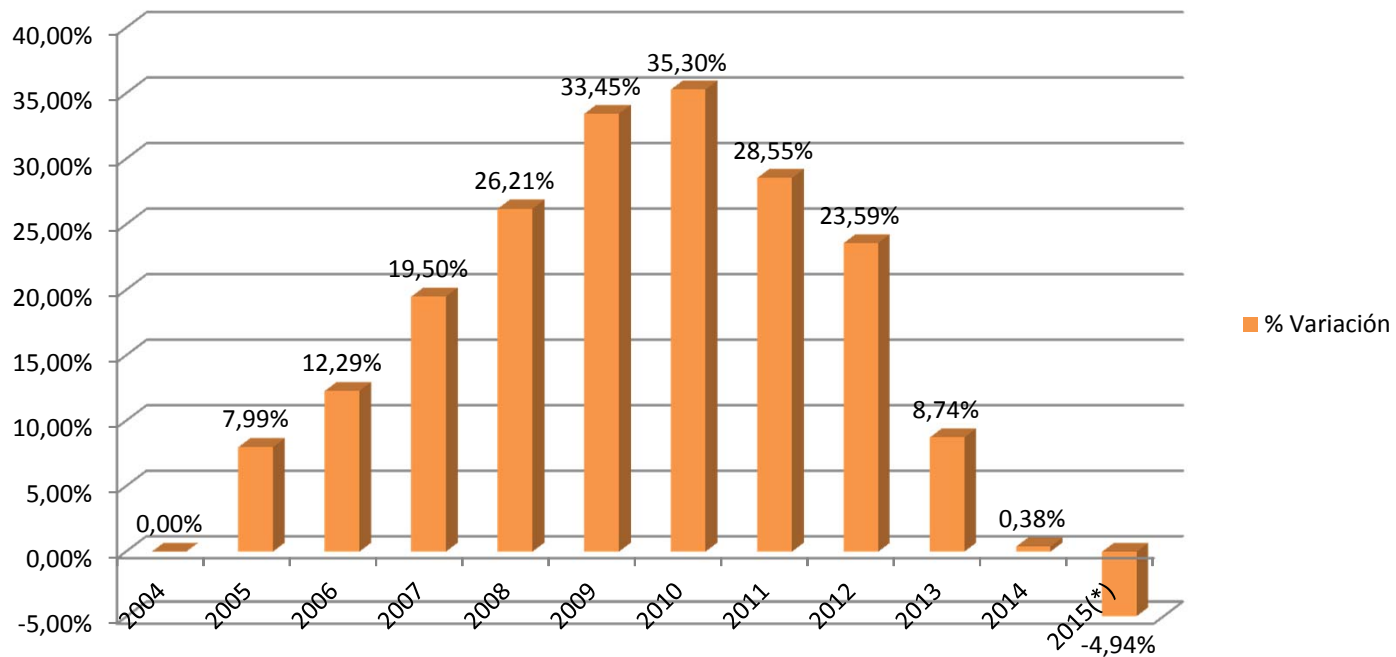
RESUMEN POR CONCEPTOS	ASISTENCIAS	GASTOS DE VIAJE	ATENCIONES PROTOCOLARIAS	TOTAL
TOTALES	307.632,00	243.959,44	56.700,00	608.291,44

EVOLUCIÓN PRESUPUESTOS DEL CONSEJO 2004-2015

EJERCICIO	CRÉDITOS INICIALES
2004	57.732.980,00
2005	62.347.450,00
2006	64.830.600,00
2007	68.990.640,00
2008	72.863.890,00
2009	77.042.570,00
2010	78.110.790,00
2011	74.217.930,00
2012	71.352.510,00
2013	62.778.970,00
2014	57.955.190,00
2015 (*)	54.883.560,00

(*) Datos Borrador Proyecto Presupuesto 2015

% Variación porcentual sobre Presupuesto Base 2004



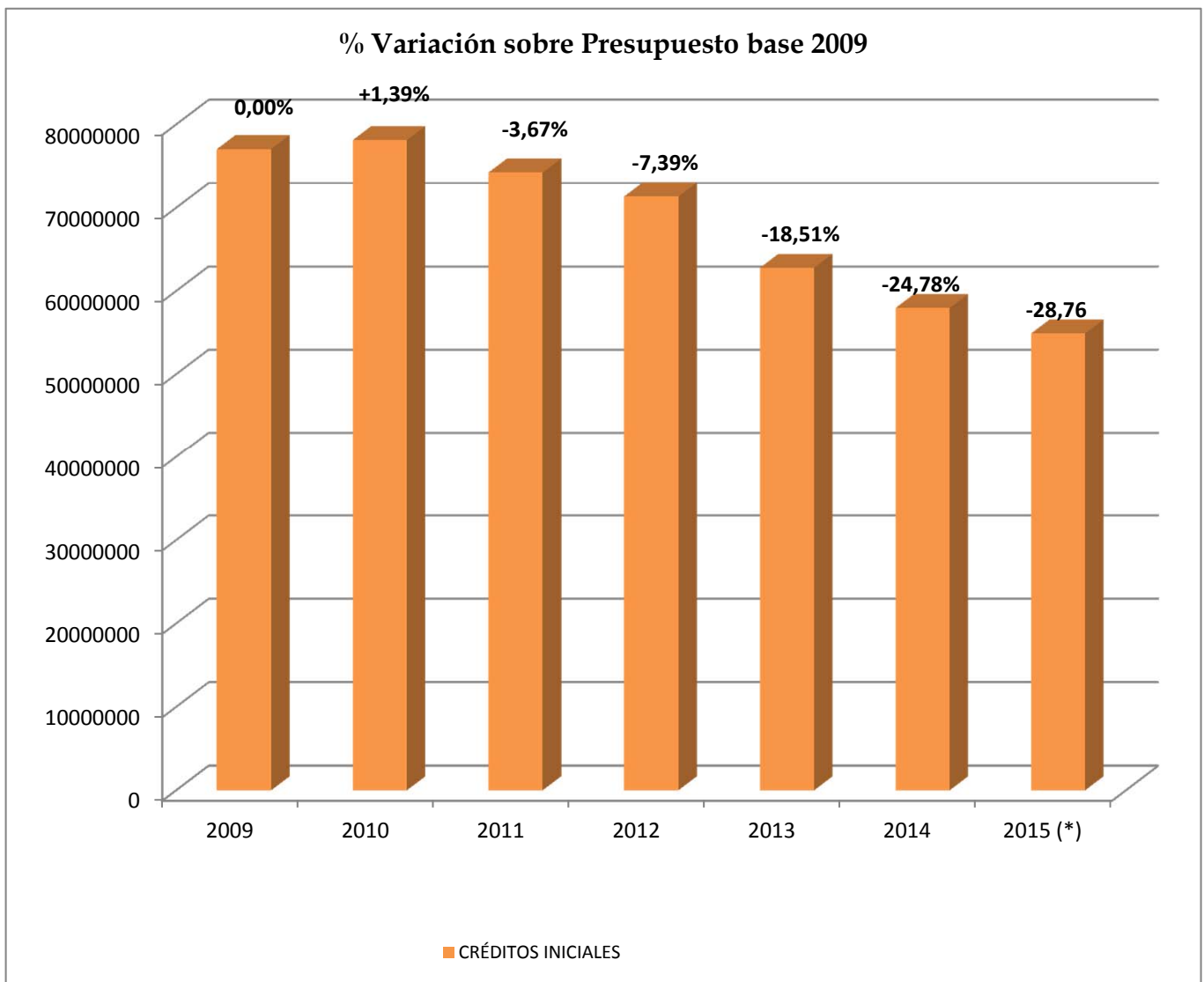
(*) Datos borrador de Proyecto Presupuesto 2015

ANEXO VI

EVOLUCIÓN PRESUPUESTOS DEL CONSEJO 2009-2015

EJERCICIO	CRÉDITOS INICIALES
2009	77.042.570,00
2010	78.110.790,00
2011	74.217.930,00
2012	71.352.510,00
2013	62.778.970,00
2014	57.955.190,00
2015 (*)	54.883.560,00

(*) Datos Borrador Proyecto Presupuestos 2015



(*) Datos Borrador Proyecto Presupuesto 2015